

# 土木交通委員会説明資料

地下鉄駅構内トイレのリニューアルについて

令和6年6月27日

交 通 局

# 地下鉄駅構内トイレのリニューアルについて

## 1 概要

訪日外国人や高齢者をはじめ、誰もが快適に駅構内トイレをご利用いただけるよう、ご利用の多い駅及び観光施設等最寄り駅（以下「ご利用の多い駅等」という。）のトイレについては、レイアウト変更を伴うトイレ内部の全体改修を行う。その他の駅については、全ての便器の洋式化などを行う。

## 2 ご利用の多い駅等の改修内容

### (1) 魅力的な空間の形成

駅構内トイレに対する利用者の汚い、暗いなどのイメージを刷新し、加えて海外や他都市からの来訪者の名古屋のまちに対するイメージアップが図られるよう、壁、床、天井、照明などの内装は清潔で明るくさわやかな印象をもたせる改修を行う。

デザインはご利用していただく方に好感を持っていただけるよう、駅を取り巻く環境、文化や歴史なども踏まえたものとする。

### (2) 機能性向上

大きな荷物を持った訪日外国人や、身体的な負担が大きい障害者や高齢者、お子さま連れの方や身づくろいをされたい方など、誰もが快適に駅構内トイレをご利用いただけるよう、以下の改修を行う。

ア 全ての便器の洋式化に加え、温水洗浄便座及び便座クリーナーを設置

イ 男女ともそれぞれに1か所の広めの個室ブースを設置

ウ トイレ入口及び個室ブースの段差を解消

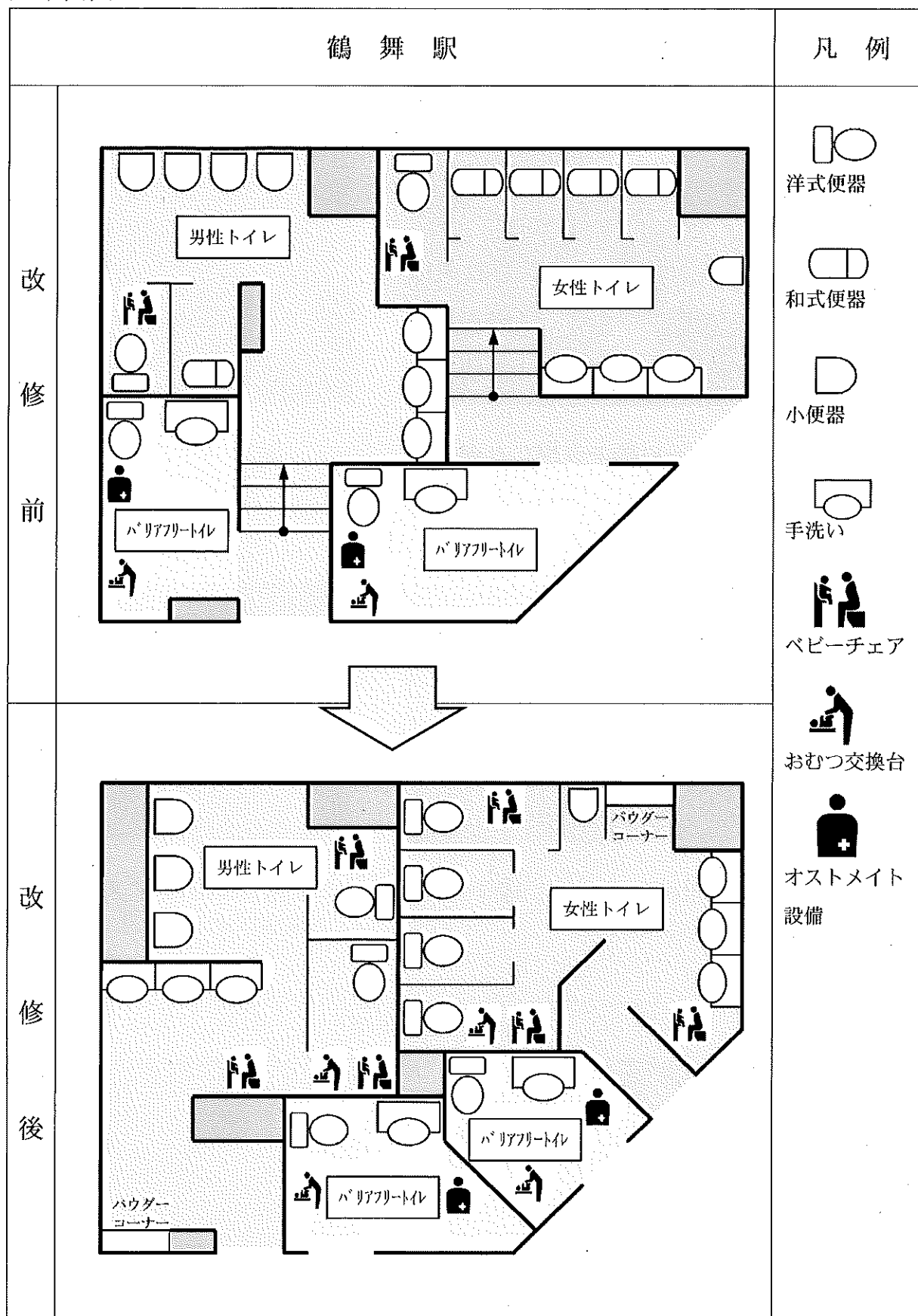
エ ベビーチェア、おむつ交換台、オストメイト用設備、パウダーコーナーなどの設備を拡充

## 3 その他の駅の改修内容

全ての便器の洋式化に加え、温水洗浄便座及び便座クリーナーの設置並びに全ての個室ブースの段差解消を行う。また、天井の塗替え及び壁、床のクリーニングなどを実施し、美観向上を図る。

4 ご利用の多い駅等の改修事例

(1) 平面図

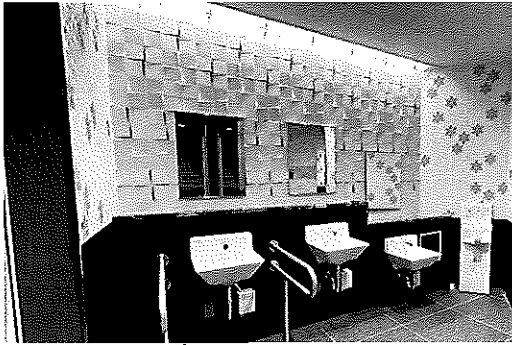


(2) 魅力的な空間の形成を図った事例

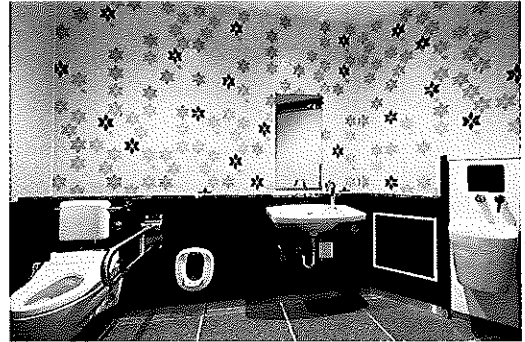
ア 鶴舞駅（令和5年度完了）

鶴舞公園からイメージする、「鶴」「桜」「四季折々の自然」をモチーフとしたデザイン

(改修後)



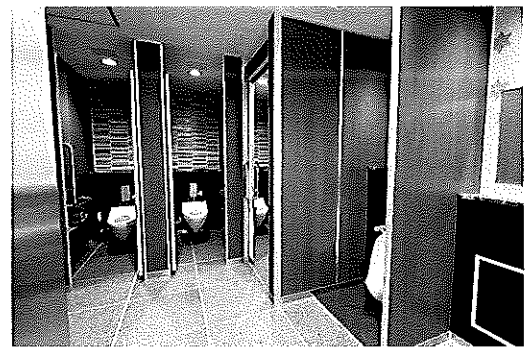
赤い折り鶴を表現した壁



桜をイメージした壁

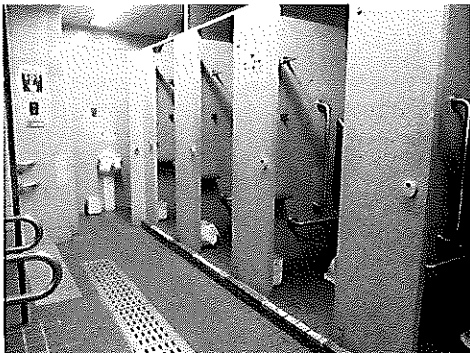


四季折々の花が咲く様子をイメージした壁



公園の木々をイメージした個室ブース

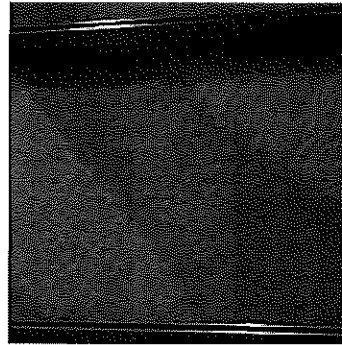
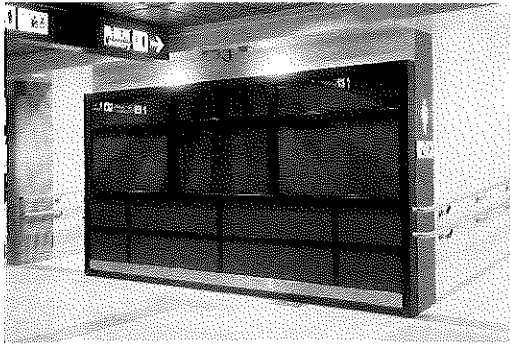
(改修前)



イ ナゴヤドーム前矢田駅（令和5年度完了）

バンテリンドームをモチーフに使用し、ドームへのワクワク感が感じられるデザイン

（改修後）



ドームの人工芝を模した壁



ドームの天井をイメージした  
エントランスの壁



人工芝と土のグラウンドを  
イメージした壁

（改修前）



ウ 名古屋港駅（令和5年度完了）

最寄りの港からイメージする、波、水面等「海」を感じるデザイン

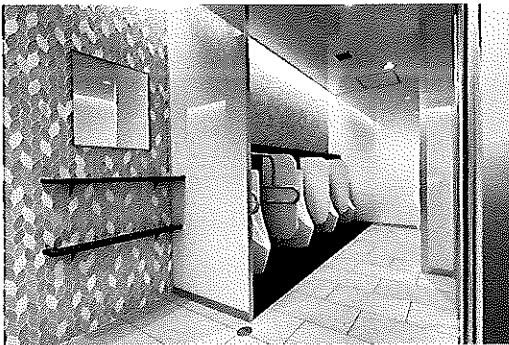
（改修後）



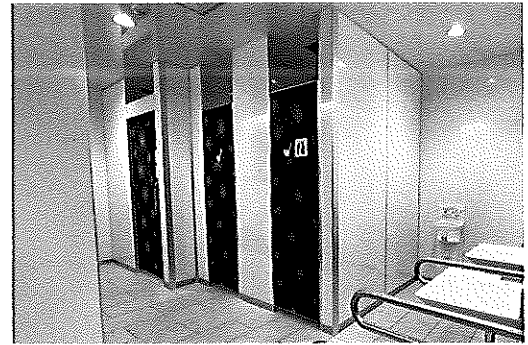
光の反射で輝く水面を表現したトイレ前の柱



波をイメージしたエントランスの壁



水面のゆらぎをイメージした壁タイルやパネル



海中に輝く光をイメージした個室ブースの扉パネル

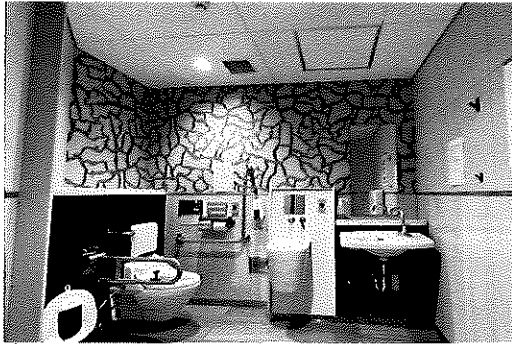
（改修前）



エ 東山公園駅（令和3年度完了）

東山動植物園をイメージした明るく楽しい、お子さまにも喜んでもらえるデザイン

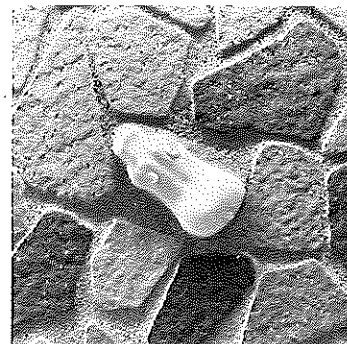
（改修後）



キリンをイメージした  
壁タイル

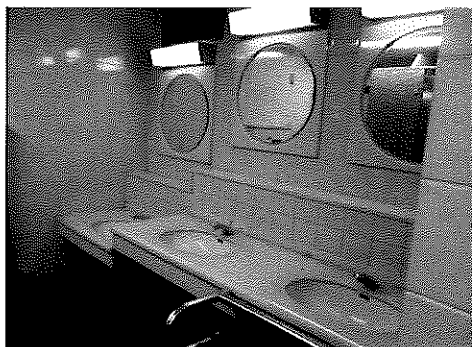


桜をイメージした壁



動物園の水辺をイメージした壁

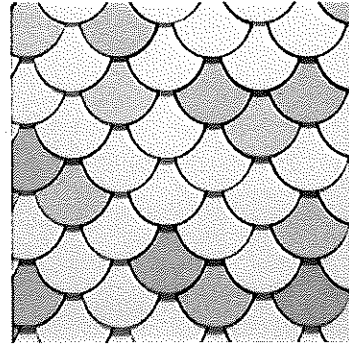
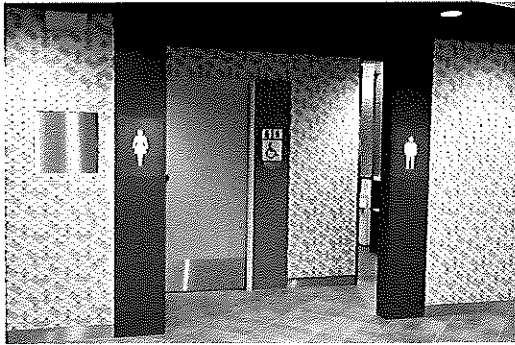
（改修前）



オ 名古屋駅（令和2年度完了）

名古屋の玄関口の駅であることから、名古屋らしさをイメージしたデザイン

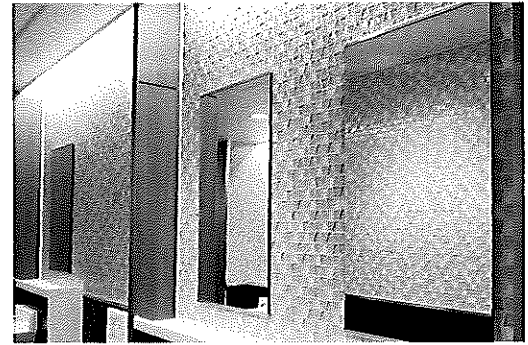
（改修後）



名古屋城の金シャチのウロコをイメージした壁タイル

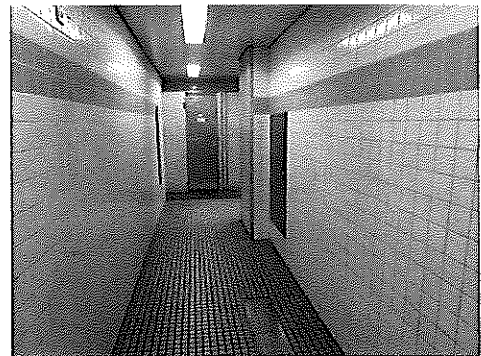
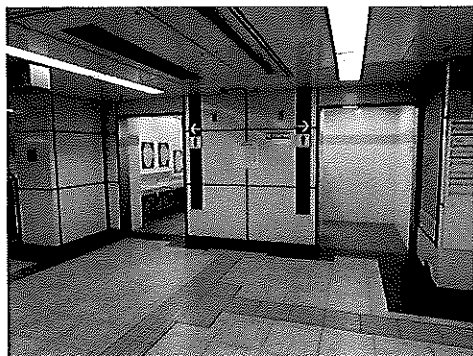


木質を表現した個室ブース



名古屋のきらびやかさをイメージした壁タイル

（改修前）

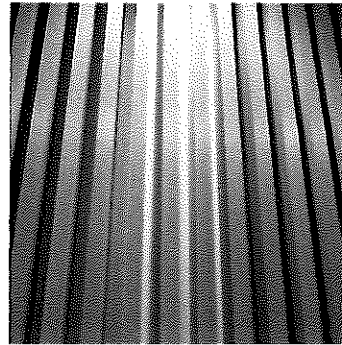




カ 熱田神宮西駅（令和元年度完了）

熱田神宮を意識した、「和」の雰囲気でもてなすデザイン

（改修後）

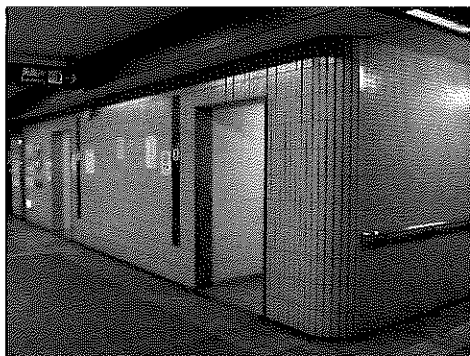


木質調ルーバーで和を表現した壁



和の雰囲気をイメージした木質調のパネル

（改修前）



(3) 機能性向上を図った主な設備

個室ブース



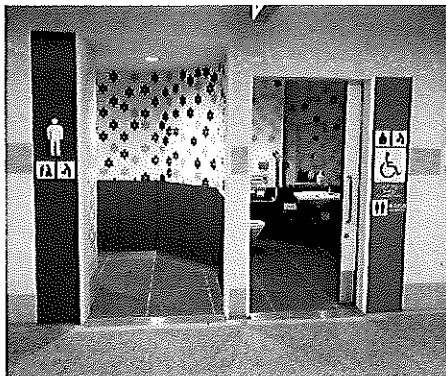
- ・全ての便器を洋式化し、温水洗浄便座を設置
- ・便座クリーナーを設置

広めの個室ブース



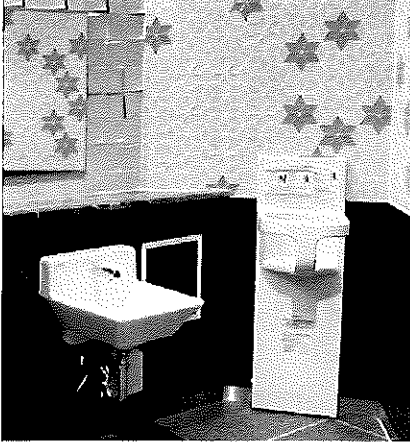
- ・男女それぞれに1か所設置
- ・お子さま連れに配慮し、おむつ交換台等を設置

入口及び個室ブースの段差解消



- ・トイレ入口及び個室ブースの段差を解消

### ベビーチェア



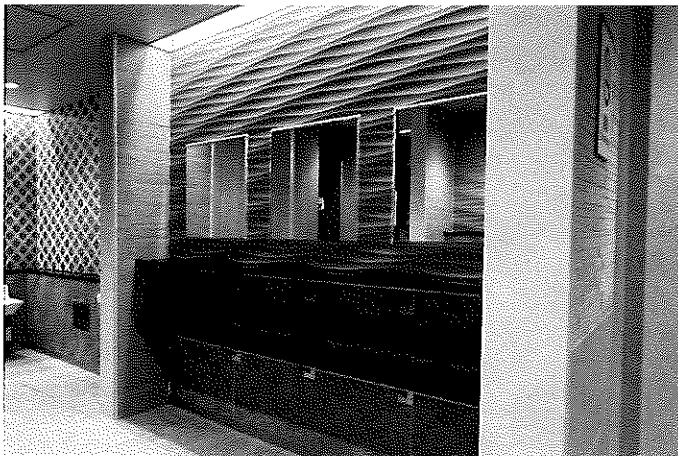
- ・男女とも個室ブース内や手洗いの付近に設置

### オストメイト用設備



- ・オストメイト用設備（温水機能付き）をバリアフリースペース内に設置

### パウダーコーナー



- ・身だしなみ等を整えるスペースを男女とも可能な限り設置

## 5 今後の予定

名古屋市営交通事業経営計画2028（計画期間：令和6年度から令和10年度）に基づき毎年5駅程度ずつ整備を進め、令和15年度までに駅構内トイレのリニューアル完了を目指す。

### 駅構内トイレのリニューアル整備予定

区 分	～5年度	～10年度	～15年度
整備駅数及び 整備か所数 (累計)	30駅 34か所	63駅 85か所	87駅 121か所 (全駅全か所)
洋 式 化 率 (累計)	66%	86%	100%

(注) 洋式化率は、和式及び洋式便器の合計数に対する洋式便器数の割合