

教育子ども委員会
説明資料
(追加分)

令和7年3月17日

子ども青少年局

目 次

	頁
1 子どもの権利相談室「なごもっか」の初回相談における主訴別相談件数及び調整等の状況	1
2 本市における子ども会組織の状況	3
3 他都市における深夜帯のDV相談受付体制	4
4 令和6年度における妊婦のための緊急時タクシー利用券に関するアンケートの主な結果	5

1 子どもの権利相談室「なごもっか」の初回相談における主訴別相談件数及び調整等の状況

(1) 令和5年度

(単位：件)

区 分	相 談				調 整	主 な 調 整 先	終 結
	子ども	大人	不明	計			
教職員の対応	15	67	0	82	15	学校、教育委員会	9
対人関係	51	14	4	69	2	学校、学童保育	1
いじめ	17	20	0	37	1	学校	0
不登校	2	9	0	11	0		
校則	0	2	0	2	1	学校	1
体罰	0	1	0	1	0		
学級崩壊	0	2	0	2	0		
学校等の事故	0	3	0	3	0		
進路	0	1	0	1	0		
家族関係	22	17	1	40	1	学校	0
子育ての悩み	0	34	0	34	0		
心身の悩み	18	3	1	22	0		
性の悩み	27	0	0	27	0		
虐待	5	2	0	7	1	民間団体	1
ハラスメント	1	0	0	1	0		
行政機関対応	1	1	0	2	0		
行政施策	0	0	0	0	0		
関係機関対応	0	8	0	8	0		
施設生活	4	5	0	9	2	児童入所施設	1
暴力	1	0	0	1	0		
犯罪被害	0	3	0	3	0		
ネット被害	0	0	0	0	0		
非行	0	1	0	1	0		
その他	16	17	22	55	0		
計	180	210	28	418	23		13

注1：相談件数は令和6年3月末時点、調整件数は令和7年1月末時点

注2：終結は令和6年12月末時点

注3：終結は調整を行ったものの内数

(2) 令和6年度

(単位：件)

区 分	相 談				調 整	主 な 調 整 先	終 結
	子ども	大人	不明	計			
教職員の対応	24	48	0	72	4	学校、教育委員会	0
対人関係	49	25	2	76	0		
いじめ	14	16	1	31	0		
不登校	4	11	0	15	0		
校則	0	1	0	1	0		
体罰	1	0	0	1	0		
学級崩壊	0	0	0	0	0		
学校等の事故	0	0	0	0	0		
進路	1	2	0	3	0		
家族関係	31	17	1	49	0		
子育ての悩み	0	23	0	23	0		
心身の悩み	21	0	1	22	0		
性の悩み	7	0	0	7	0		
虐待	8	3	1	12	0		
ハラスメント	0	0	0	0	0		
行政機関対応	0	7	0	7	0		
行政施策	0	1	0	1	0		
関係機関対応	0	2	0	2	0		
施設生活	4	0	0	4	1	児童入所施設	0
暴力	2	3	0	5	0		
犯罪被害	0	2	0	2	0		
ネット被害	0	1	0	1	0		
非行	0	0	0	0	0		
その他	7	13	20	40	0		
計	173	175	26	374	5		0

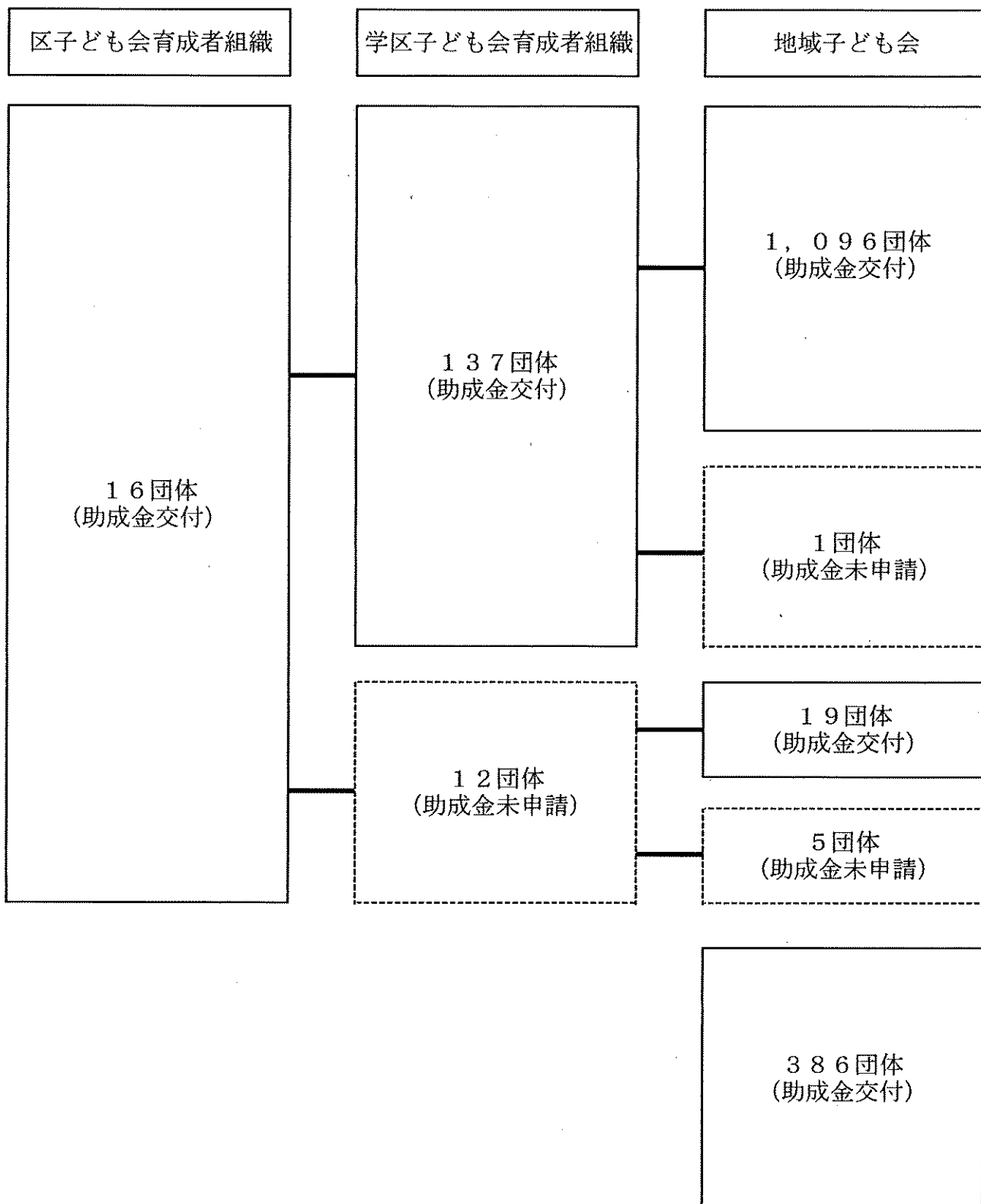
注1：相談及び調整件数は令和7年1月末時点

注2：終結は令和6年12月末時点

注3：終結は調整を行ったものの内数

2 本市における子ども会組織の状況

(令和5年度末現在)



注：実線枠は助成金交付団体を、破線枠は助成金未申請団体を表す。

3 他都市における深夜帯のDV相談受付体制

区分	相談窓口名	受付時間	実施方法
京 都	DV相談支援センター緊急 ホットライン	月曜日～土曜日 0時～9時、 17時15分～24時 日曜日・祝日 0時～24時	委託
堺	夜間・休日DV電話相談	月曜日～金曜日 0時～9時、 17時30分～24時 土曜日・日曜日・祝日 0時～24時	委託
岡 山	相談ほっとライン（配偶者 暴力相談支援センター）	月曜日・水曜日～土曜日 0時～10時、 19時30分～24時 日曜日・祝日 0時～10時、 16時30分～24時 火曜日 0時～24時	委託

4 令和6年度における妊婦のための緊急時タクシー利用券に関するアンケートの主な結果

(1) 送付数及び回答数 (単位：人)

区 分	送 付 数	回 答 数
全 体	6,000	2,980
利 用 者	3,000	1,640
未 利 用 者	3,000	1,340

(2) 主な結果

ア 利用した状況 (利用者のみ回答) (単位：%)

区 分	割 合
体調不良で医療機関等を利用する時	59.4
出産のために医療機関等を利用する時	44.3
外出先での体調不良による帰宅時	37.3

注：複数回答のため、割合欄は利用者に対する各事項の回答者の割合

イ 利用しなかった理由 (未利用者のみ回答) (単位：%)

区 分	割 合
使う必要がなかった	75.5
どのような時に使えるかわからなかった	16.5
外出先で使おうとしたが、タクシーが見つからなかった	2.8
使いたいときに届いていなかった	2.1
使おうとしたが、希望する時間にタクシーの予約ができなかった	2.0
まだ使っていないが、今後使う予定である	2.0
その他	12.5

注：複数回答のため、割合欄は未利用者に対する各事項の回答者の割合

ウ 金額

(単位：%)

区 分	割 合
多い	11.5
ちょうどよい	72.8
少ない	15.7

エ 利用期限

(単位：%)

区 分	割 合
長い	1.6
ちょうどよい	67.2
短い	31.2

オ 緊急時の範囲

(単位：%)

区 分	割 合
広げるべきである	60.7
今のままでよい	38.9
狭めるべきである	0.4

カ 緊急時として、どのような時に使えるとよいか

(オで「広げるべきである」と回答した者のみ)

(単位：%)

区 分	割 合
緊急時という制限を撤廃し、いつでも使えるようにする	71.5
妊婦・産婦の健診を受診する時	64.5
子どもの健診を受診する時	63.4
子どもの病気等のために医療機関等を利用する時	57.4
その他	1.9

注：複数回答のため、割合欄はオで「広げるべきである」と回答した者に対する各事項の回答者の割合

